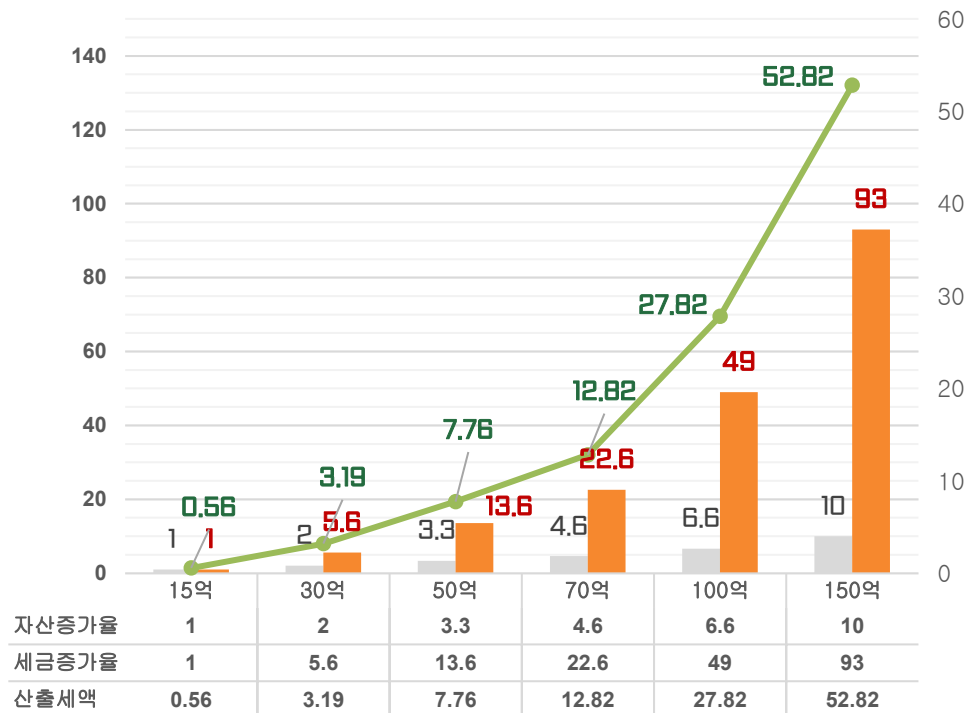


자산증가와 세금

자산과 세금 증가율

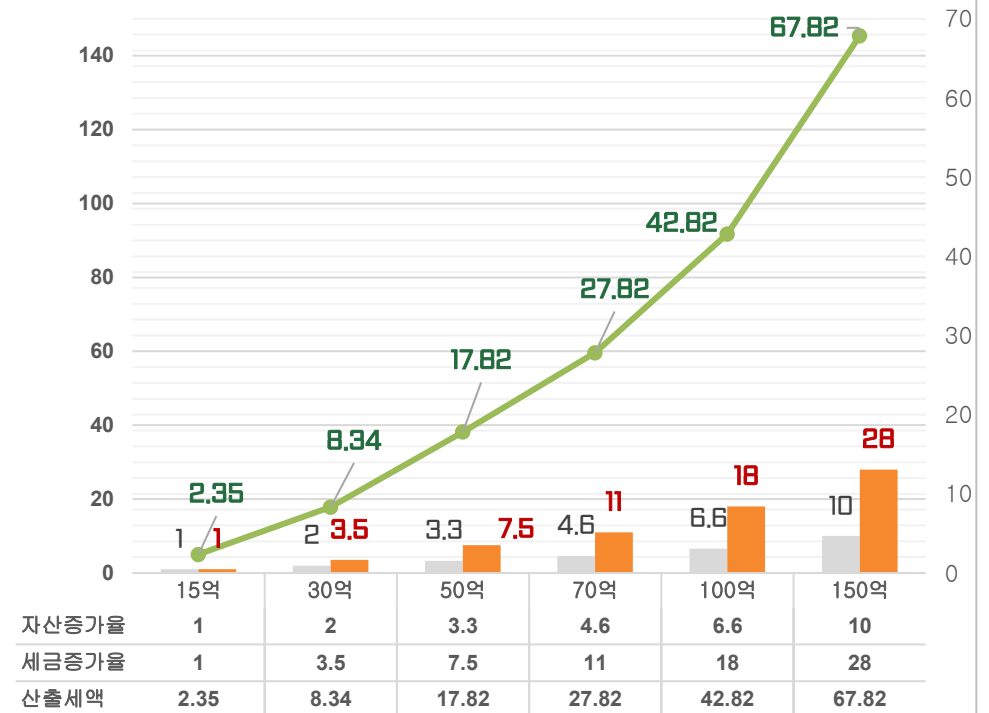
■ 자산증가율 ■ 세금증가율 ● 산출세액



배우자 有, 자녀2, 장례비1500만원, 금융0, (단위,억)

자산과 세금 증가율

■ 자산증가율 ■ 세금증가율 ● 산출세액



배우자 無, 자녀2, 장례비1500만원, 금융0, (단위,억)